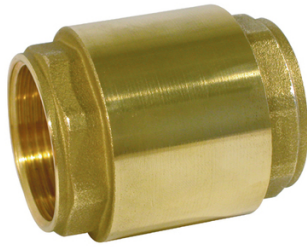


## Clapet non retour double guidage



Clapet de non-retour ACS à double guidage laiton pour les réseaux d'eau potable, chauffage, eau froide et eau chaude. Le corps est en laiton CW617N-4MS, l'obturateur est en nylon et l'étanchéité est assurée par un joint plat NBR garantissant une excellente étanchéité haute / basse pression. Système à double guidage axial et latéral assurant un centrage parfait de l'obturateur sur le siège. Le ressort de rappel en inox 304 permettant un montage toutes positions.

Matière : Laiton  
 Genre : F - F

Prix catalogue  
 À partir de  
**8,93€ HT**



SCANNEZ-MOI

### Tous nos modèles

| Réf. Produit | Réf. Fournisseur | Filetage | Filetages       | Long.   | Temp. utilisation | Prix              |
|--------------|------------------|----------|-----------------|---------|-------------------|-------------------|
| 35178        | 306003           | 12x17 mm | 12x17 mm (3/8") | 41,5 mm | -10 à +100°C      | <b>6,88€ HT</b>   |
| 35179        | 306004           | 15x21 mm | 15x21 mm (1/2") | 47,5 mm | -10 à +100°C      | <b>8,25€ HT</b>   |
| 35180        | 306005           | 20x27 mm | 20x27 mm (3/4") | 51 mm   | -10 à +100°C      | <b>10,38€ HT</b>  |
| 35181        | 306006           | 26x34 mm | 26x34 mm (1")   | 58 mm   | -10 à +100°C      | <b>16,61€ HT</b>  |
| 35182        | 306007           | 33x42 mm | 33x42 mm (1"... | 64 mm   | -10 à +100°C      | <b>24,50€ HT</b>  |
| 35183        | 306008           | 40x49 mm | 40x49 mm (1"... | 71 mm   | -10 à +100°C      | <b>32,66€ HT</b>  |
| 35184        | 306009           | 50x60 mm | 50x60 mm (2")   | 79,5 mm | -10 à +100°C      | <b>49,06€ HT</b>  |
| 35185        | 306010           | 66x76 mm | 66x76 mm (2"... | 94 mm   | -10 à +100°C      | <b>102,63€ HT</b> |



| Réf. Produit | Réf. Fournisseur | Filetage   | Filetages       | Long.  | Temp. utilisation | Prix              |
|--------------|------------------|------------|-----------------|--------|-------------------|-------------------|
| 35186        | 306011           | 80x90 mm   | 80x90 mm (3")   | 102 mm | -10 à +100°C      | <b>98,28€ HT</b>  |
| 35187        | 2,00205E+12      | 102x114 mm | 102x114 mm (4") | -      | -20 à +100°C      | <b>121,77€ HT</b> |