

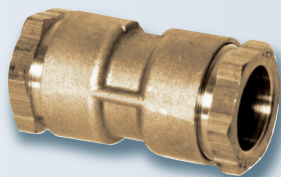
SE 12 SE 22

Jonction REXUO - 2 raccords à serrage extérieur

Pour tubes PE normes NF EN 12201, NF T54-071 et tubes PVC norme NF EN 1452 - Ø Ext. 16 à 63 mm

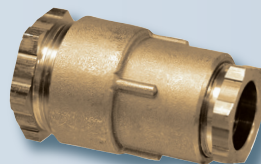
DESCRIPTIF DU PRODUIT

SE 12 Jonction symétrique



2 raccords REXUO de même diamètre - Ø Ext. 16 à 63 mm

SE 22 Jonction dissymétrique

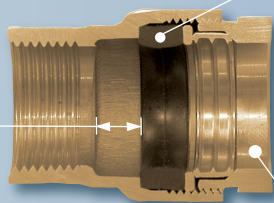


2 raccords REXUO de diamètres différents - Ø Ext. 25/16 à 63/50 mm



Détail du concept REXUO

GRANDE LARGEUR d'emboîtement après le joint = Sécurité de montage maximale



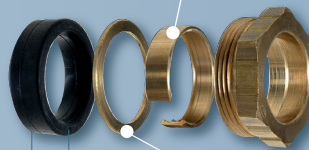
Coupe d'un SE14

Produit

JOINT LARGE HUOT
= Performance et durabilité

Guidage du tube assuré par l'alésage de l'écrou de compression

Bague de crampage assurant l'autobloquage



JOINT LARGE

Rondelle de friction évitant la détérioration du joint

> Produit associé

Kit auto-étanche

Transforme les boîtiers REXUO Pas de filasse ni de pâte à joint



Voir p.73 & 75

HUOT invente la garniture encliquetée



Rapidité de mise en œuvre
Pas de perte de pièce
Pas d'inversion des éléments

Pour les raccords équipés de garniture encliquetée, voir le tableau des spécifications techniques avec le logo **E**

> Produit associé

Clés REXUO 25 / 32 et 63 disponibles



Serrage simple et rapide

Voir p.79

A retenir...

- > Raccord assemblé et prêt à la mise en œuvre du tube et serrage de l'écrou de compression
- > Joint large assurant performance et durabilité
- > Excellente résistance à la torsion et à l'arrachement du tube
- > Le concept REXUO est présent également sur les robinets de PEC HUOT, robinetterie de compteur et bouche d'arrosage
- > Diamètre extérieur 16 à 63 mm (SE12) et 25/16 à 63/50 mm (SE22)

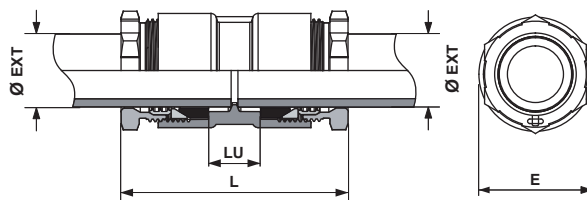


Jonction REXUO - 2 raccords à serrage extérieur

Pour tubes PE normes NF EN 12201, NF T54-071 et tubes PVC norme NF EN 1452 - Ø Ext. 16 à 63 mm

SE 12
SE 22

SPÉCIFICATIONS TECHNIQUES



Série métrique

Code	Ø Ext. (mm)	Longueur LU (mm)	Longueur L (mm)	Encombr. E (mm)	Poids (Kg)	Serrage préconisé (daN.m)
9012.16	16	3	60	34	0,150	3
9012.20	20	19	80	34	0,220	3
9012.25	25	17	77	41	0,260	3
9012.32	32	23	100	51	0,540	3
9012.40	40	27	119	60	0,940	6
9012.50	50	34	130	70	1,190	7
9012.63	63	42	155	87	2,060	butée

E

Série métrique

Code	Ø Ext. (mm)	Ø Ext. (mm)	Longueur L (mm)	Encombr. E (mm)	Poids (Kg)	Serrage préconisé (daN.m)
9022.2516	25	16	90	40	0,290	3
9022.2520	25	20	83	40	0,330	3
9022.3225	32	25	90	49	0,460	3
9022.4025	40	25	126	60	0,860	6(Ø40)-3(Ø25)
9022.4032	40	32	125	60	0,870	6(Ø40)-3(Ø32)
9022.5032	50	32	138	76	1,250	7(Ø50)-3(Ø32)
9022.5040	50	40	141	76	1,320	7(Ø50)-6(Ø40)
9022.6332	63	32	167	88	1,980	8(Ø63)-3(Ø32)
9022.6340	63	40	173	88	2,100	butée
9022.6350	63	50	155	88	1,850	butée

✓

✓

✓

✓

✓

✓

✓

✓

✓

Série fer

Code	Ø Ext. (mm)	Longueur LU (mm)	Longueur L (mm)	Encombr. E (mm)	Poids (Kg)	Serrage préconisé (daN.m)
9012.17	17	3	60	34	0,160	3
9012.21	21	19	80	34	0,240	3
9012.27	27	17	77	41	0,280	3
9012.34	34	23	100	50	0,550	3
9012.42	42	27	119	60	0,810	6
9012.49	49	34	130	70	1,100	7
9012.60	60	42	155	87	2,330	8

Série mixte métrique/fer

Code	Ø Ext. (mm)	Ø Ext. (mm)	Longueur LU (mm)	Longueur L (mm)	Encombr. E (mm)	Poids (Kg)	Serrage préconisé (daN.m)
9012.2021	20	21	19	80	34	0,240	3
9012.2527	25	27	17	77	41	0,280	3
9012.3234	32	34	23	100	50	0,530	3
9012.4042	40	42	27	119	60	0,850	3
9012.5049	50	49	34	130	70	1,130	6
9012.6360	63	60	42	155	87	2,290	butée

E

Série mixte métrique/fer

Code	Ø Ext. (mm)	Ø Ext. (mm)	Longueur L (mm)	Encombr. E (mm)	Poids (Kg)	Serrage préconisé (daN.m)
9022.3227	32	27	90	49	0,460	3

✓ Assemblage testé en usine

E Encliquetée

Corps	Laiton NF EN 1216X / NF EN 1982
Garniture d'étanchéité et d'assemblage	Joint d'étanchéité : caoutchouc EN 681-1, température du fluide inférieure à 40°C Bague anti-friction et bague de crampage : laiton NF EN 1216X Ecrin de compression : fileté, laiton NF EN 1216X, NF EN 1982

Les raccords SE12 et SE22 pour branchement d'eau potable sont utilisés sans manchette de raidissement :

• Sur tube polyéthylène P.E 80 de pression nominale 12,5 et 16 bars, correspondant à la norme NF T54-063

• Sur tube P.V.C suivant la norme NF EN 1452

• Sur tube polyéthylène P.E de 32 de pression nominale 3 et 10 bars, correspondant à la norme NF T 54-071

Autres applications : nous consulter

Test du raccordement REXUO : Essai d'étanchéité à la pression intérieure - ISO 3458 / Essai d'étanchéité à la dépression intérieure et caractéristiques requises - ISO 3459 / Essai de résistance à l'arrachement - ISO 3501 / Essai d'étanchéité à la pression intérieure lorsqu'il est soumis à une courbure - ISO 3503. Les certificats d'essai réalisés suivant normes en vigueur sont disponibles sur simple demande.

Tous nos produits sont recyclables

